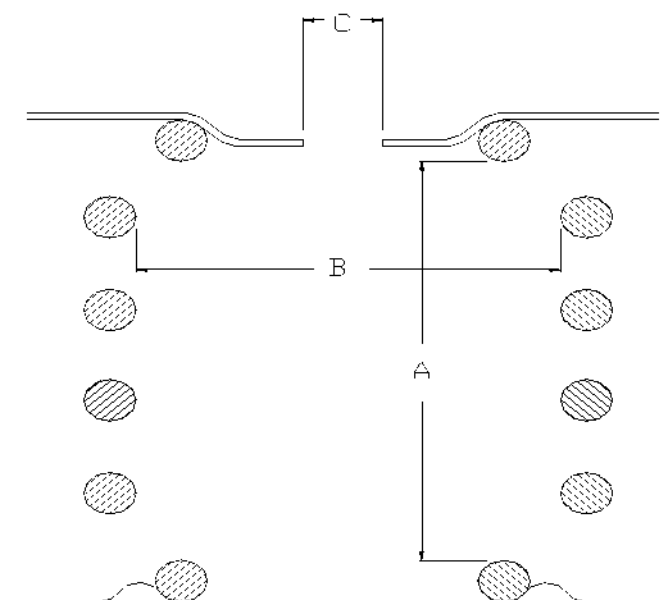


Как правильно измерить пружину



- A:** Длина пружины
- B:** Внутренний диаметр пружины
- C:** Внутренний диаметр отверстия – в верхней чашке пружины
- D:** Внутренний диаметр отверстия – в нижней чашке пружины
- E:** Диаметр проволоки
- F:** Число витков
- G:** Расстояние до выхлопной трубы

	Результаты измерений	Образец заполнения
A		150 mm
B		70 mm
C		20 mm
D		Нет
E		10 mm
F		6
G		55 mm

Замеры производить на ровной поверхности без пассажиров и груза.

